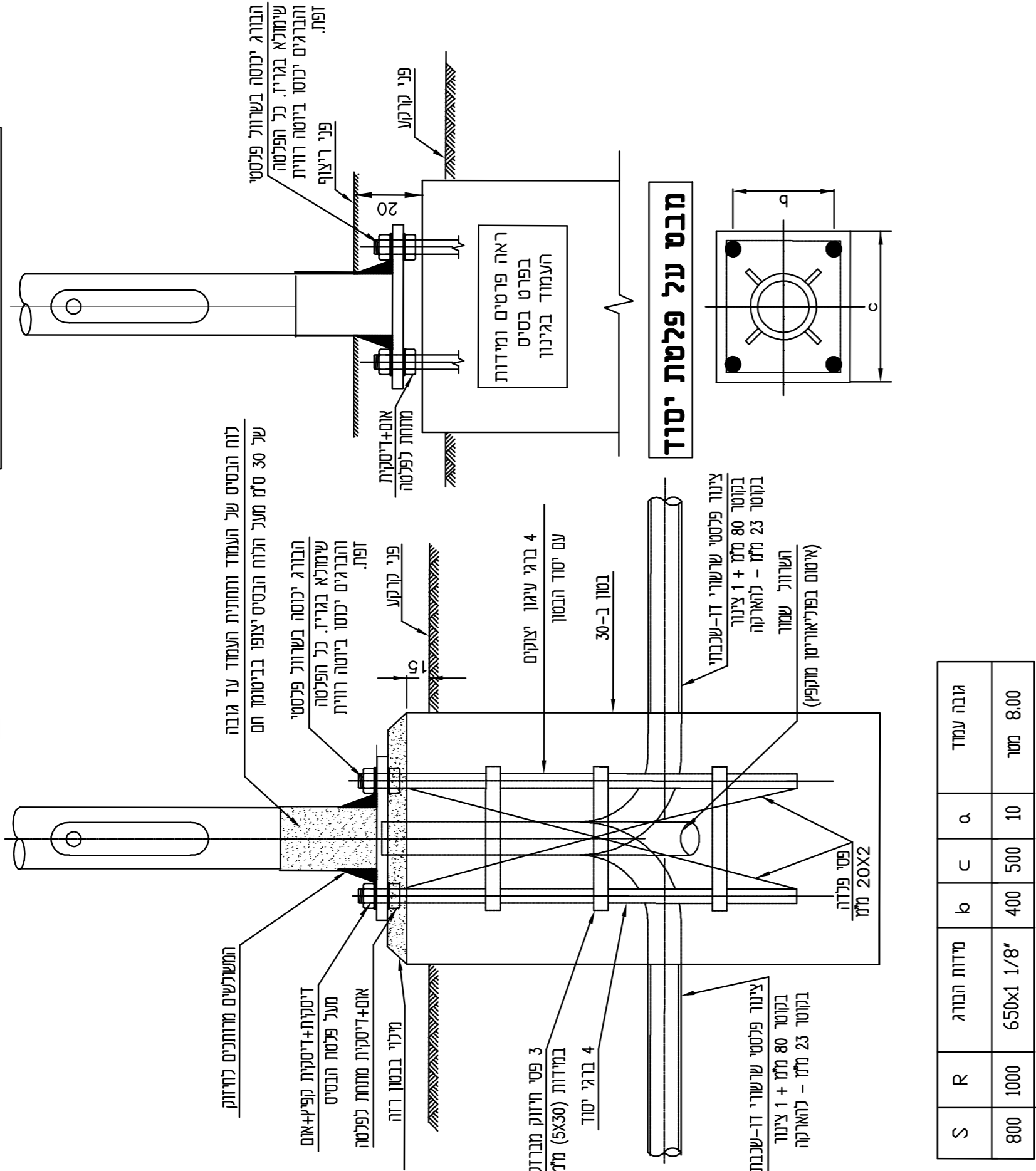


## בסיס העמוד בגימור

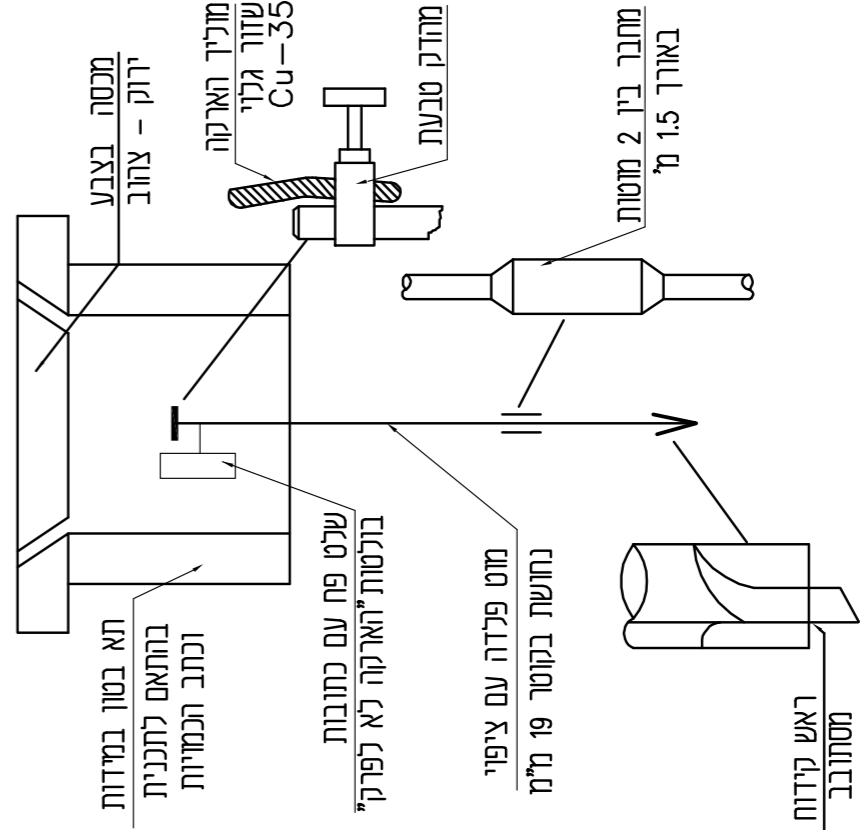
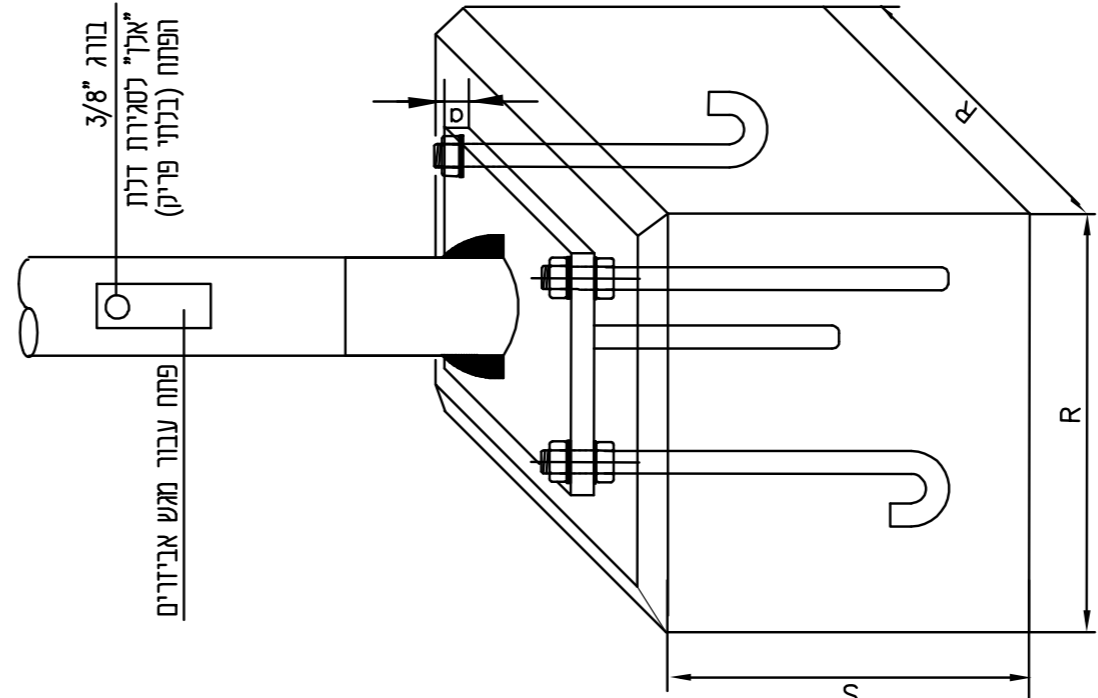
**בסיס העמוד במשטח מרופף**



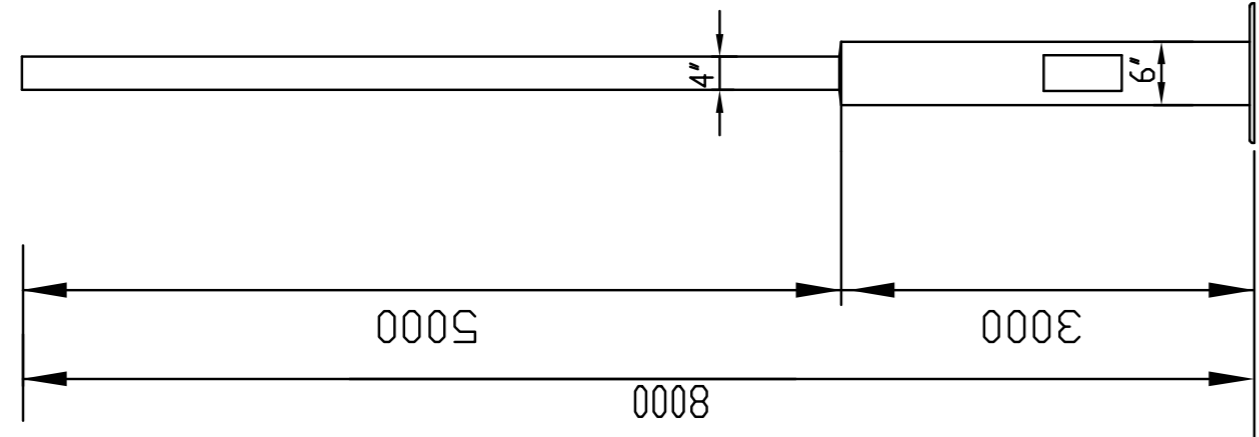
לפני הוציאה על הקהל י"ש  
להרשיב דפנות הבור ותחתיתי  
למניעת ירידת חוזק הבטון.

מגובה עמוד	a	c	b	מידות הברז	S
800 מ"מ	10	500	400	650x1 1/8"	800

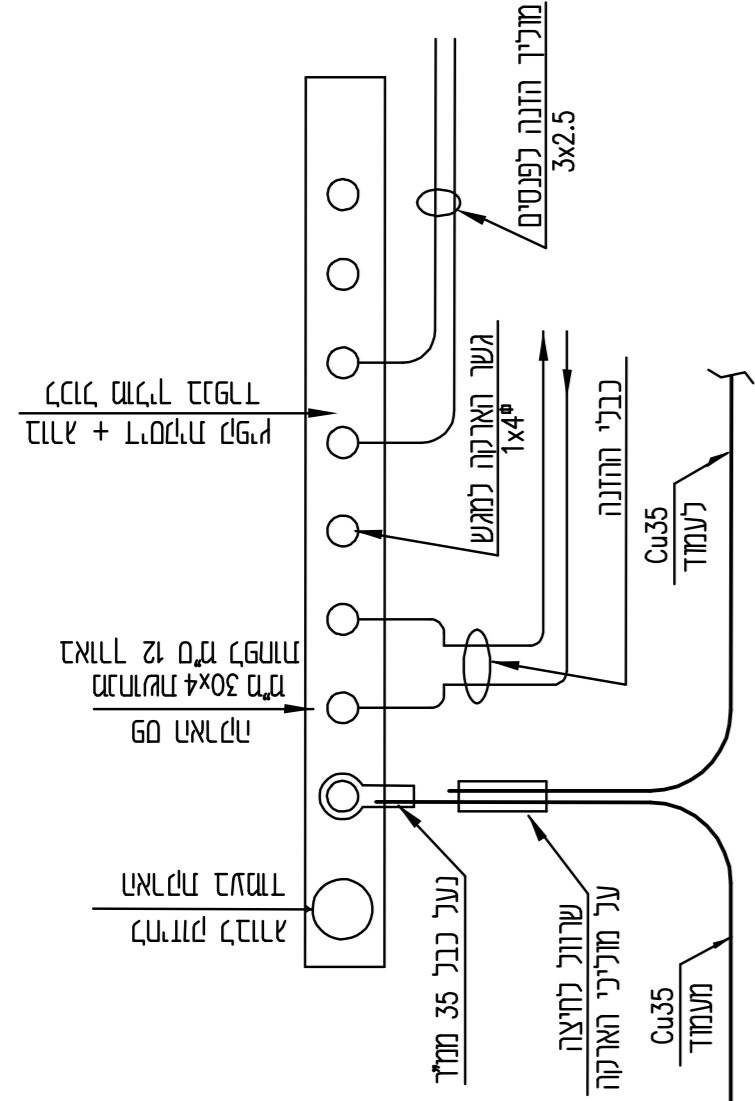
## מידות בסיס העמוד



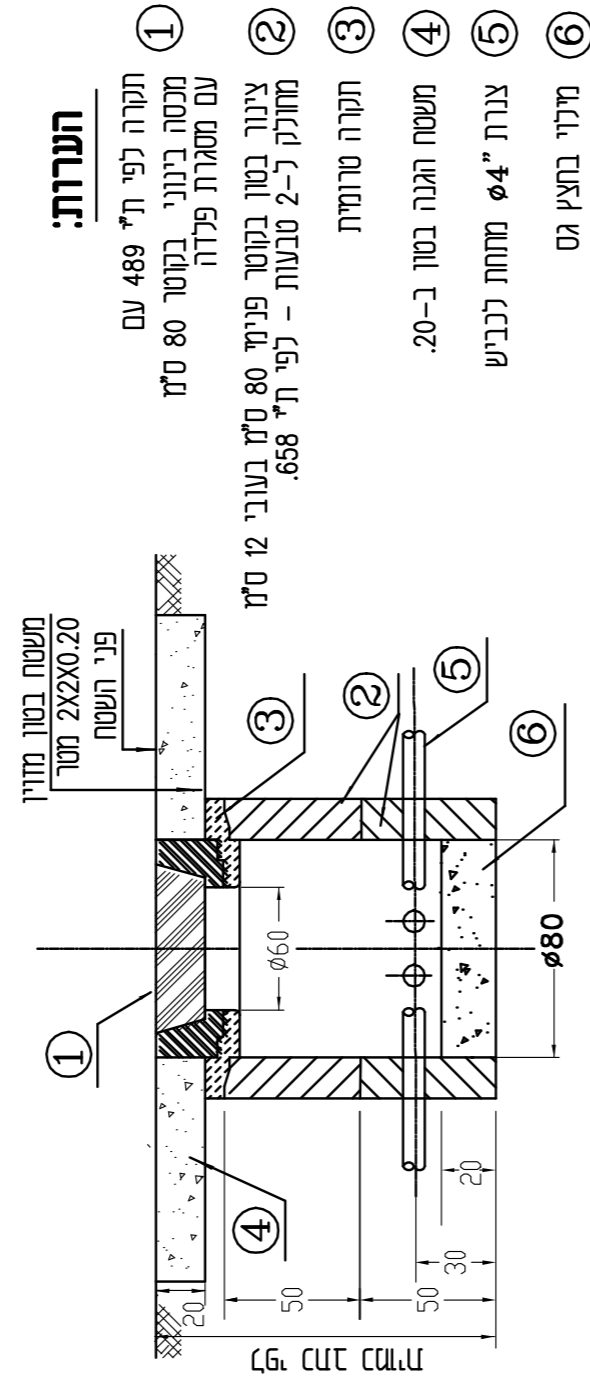
**עמוד פלדה בגובה 8 מ' (תוצרת געש אורות או ש"ע)**



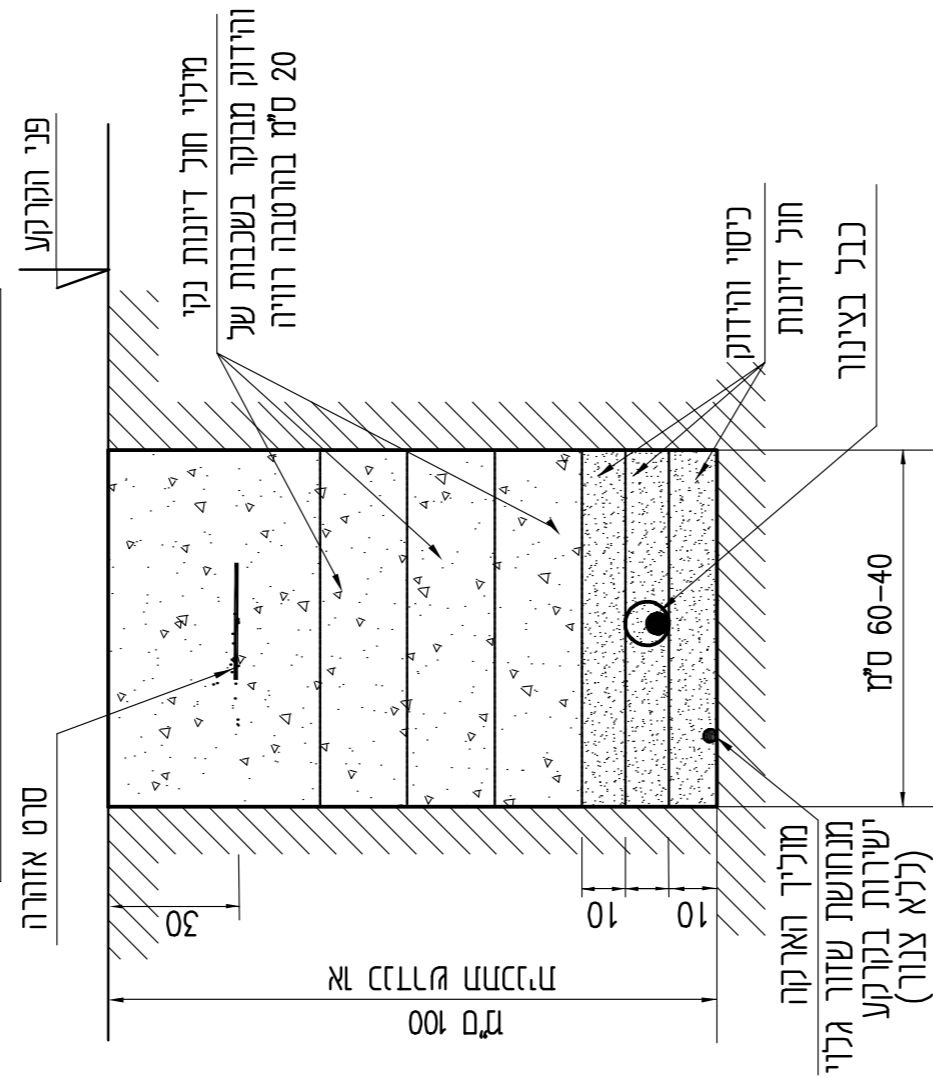
# חייבורי הארקה בעמוד



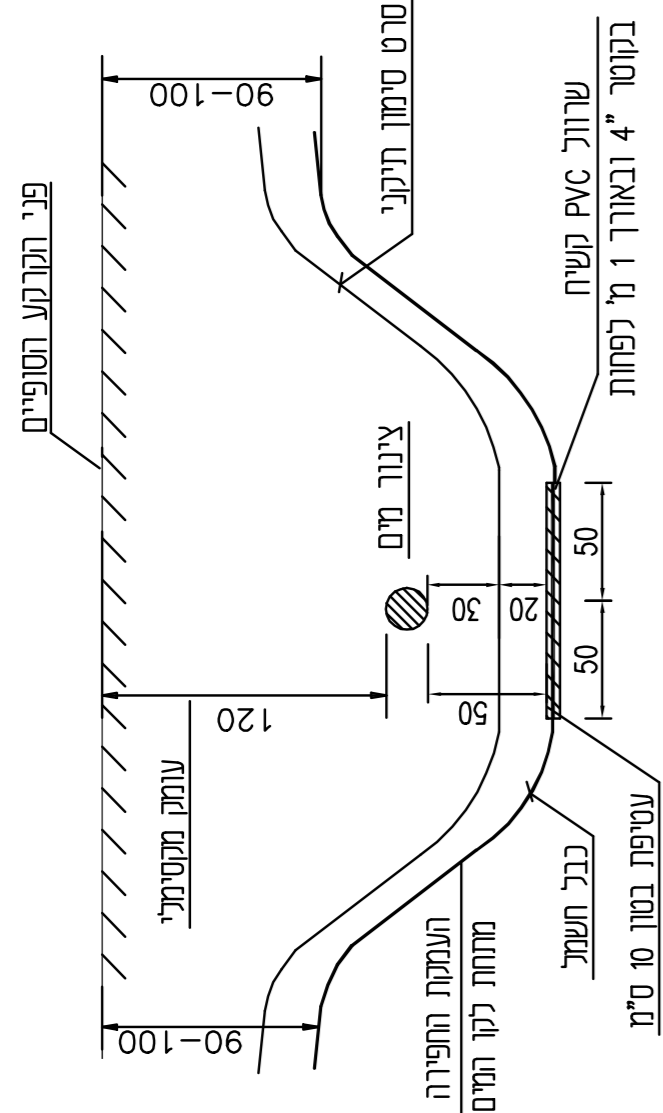
**Ø 80 mm**



**פרט להנחת כבל לתאורת חוץ  
בצינור באדמה**

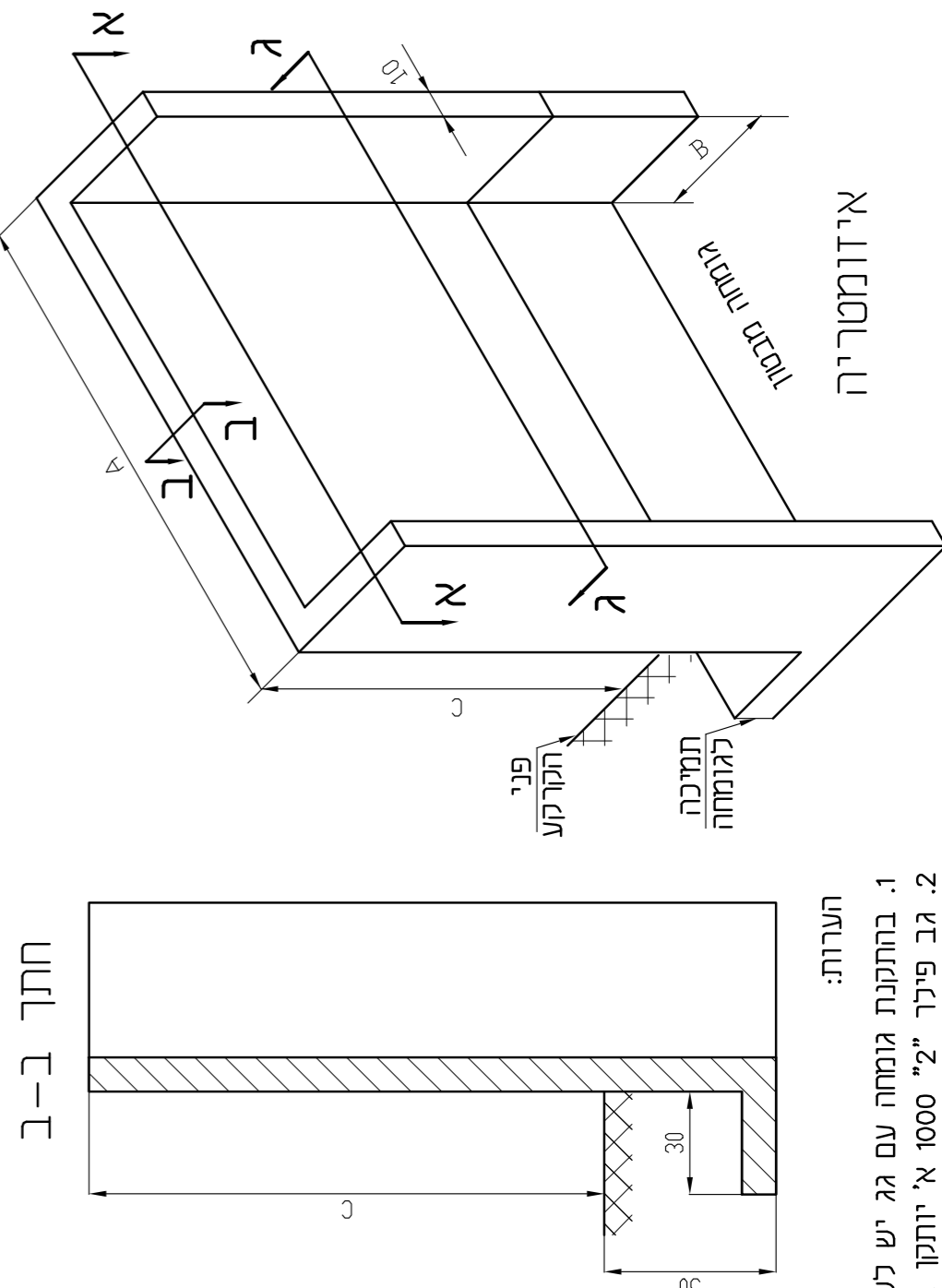


הצטלבות בין כבל חשמל לתאורה לבין מערכות אודות



מידות גומחות לפלירים

סוג הפינר	A (מטרים)	B (מטרים)	C (מטרים)	גובה מפני הקרקע
פינר "00"	60	40	120	
פינר "00" מעובב	55	40	150	
פינר "0"	75	40	150	
פינר "2" 630 מ"	130	40	150	
פינר "2" 1000 מ"	160	52	170	



הערת:

1. בהתקנת גומחה עם גג יש לשמור על המידות הקיימות.
2. גב פילר "2" 1000 א' יותקן במרחק 5 ס"מ מהדופן הפנימי של הגומחה.

[illegible]

**החברה להנדסה אזרחית ולחנדסת חשמל**  
ת.ד. 10225 ב' ש"ס 84002 טל: 08-6233514 פקס: 08-6280050  
e-mail: toradeng@zahav.net.il 054-4905222 ; 054-4905222